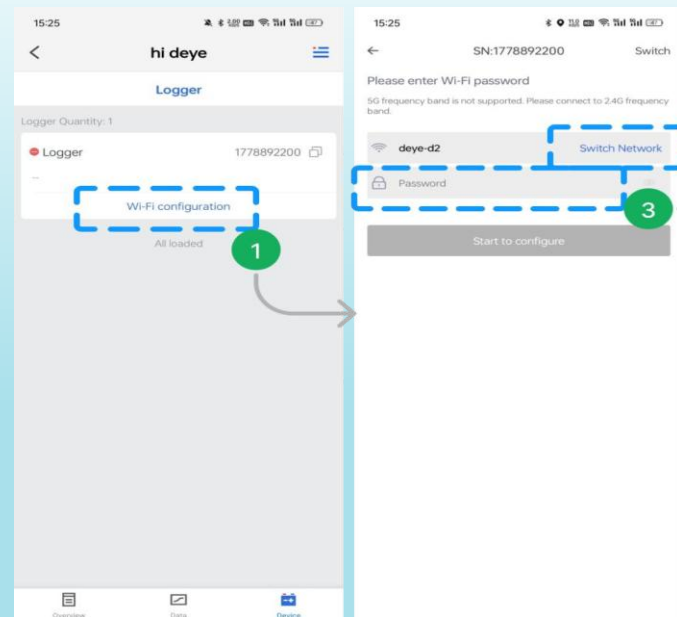


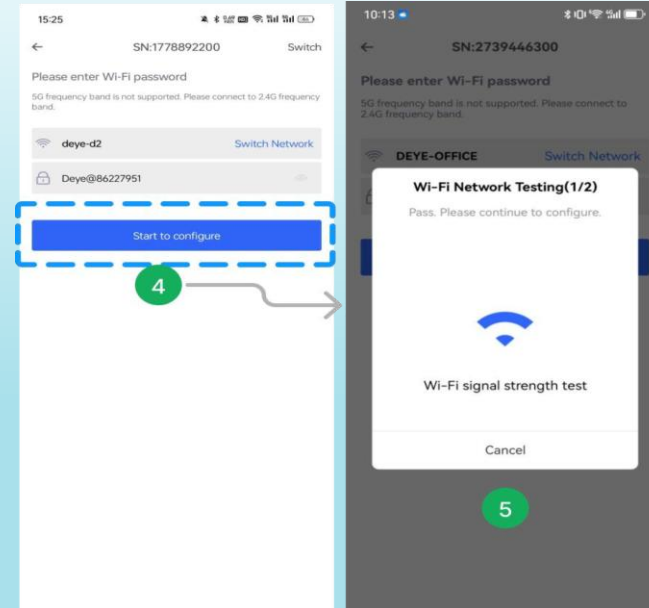
# DEYA CLOUD

WI-FI PRIJUNGIMO INSTRUKCIJA



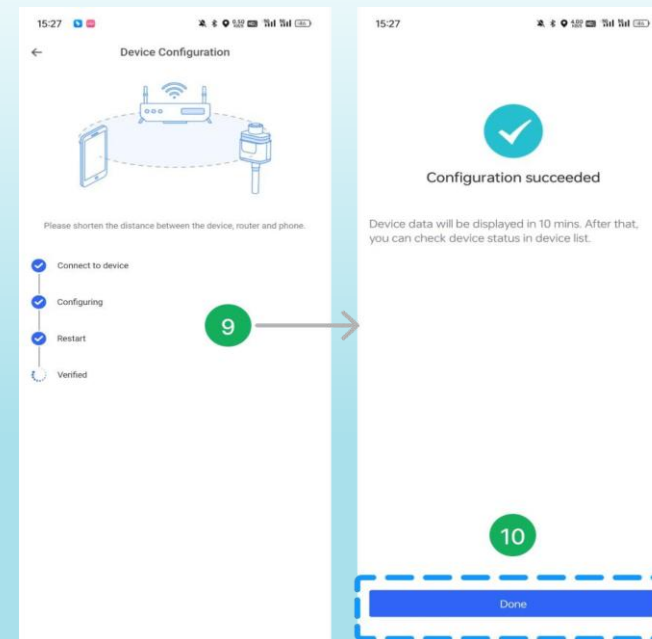
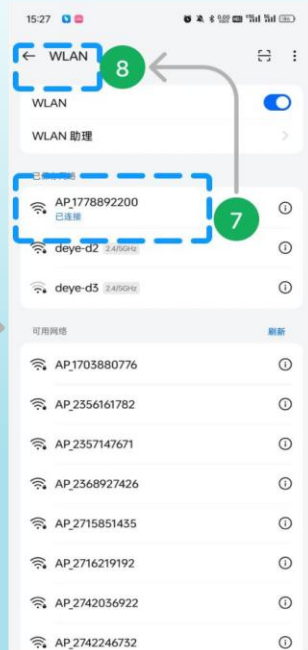
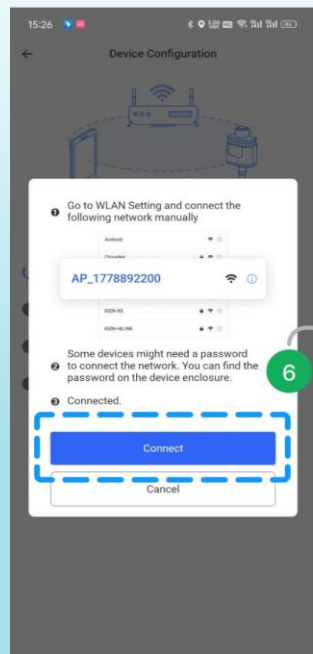
# LOGGERIO Wi-Fi konfigurācija

1. Pasirinkite **Device-Logger** ir paspauskite **Wi-Fi konfigurācija**.
2. Atsidarius „Wi-Fi” konfigurācijas puslapiui, programēlē automatiškai parodys tinklą, prie kurio šiuo metu prijungtas jūsų telefonas.
3. Įveskite pasirinkto WLAN tinklo slaptažodį ir patvirtinkite.



# LOGERIO Wi-Fi konfigūracija

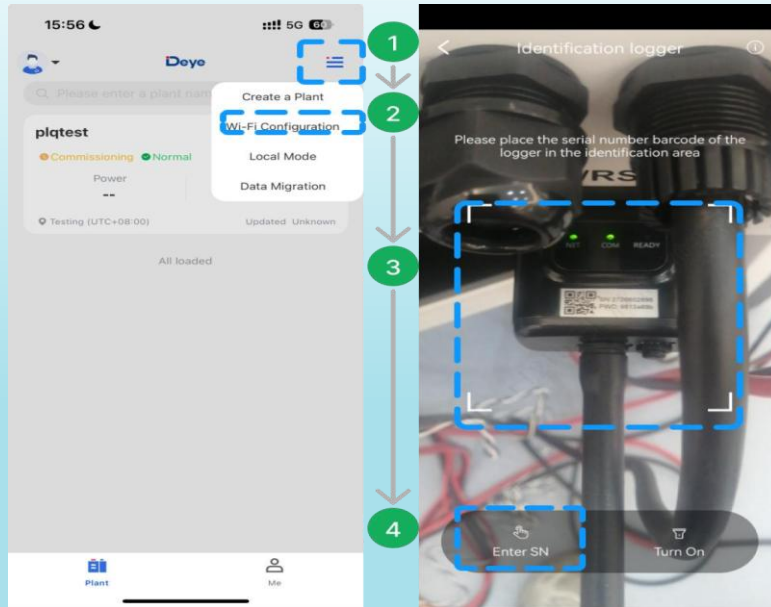
4. Paspauskite „Start“, kad sukongūruotumėte;
5. Vykdoma „Wi-Fi“ konfigūracija;



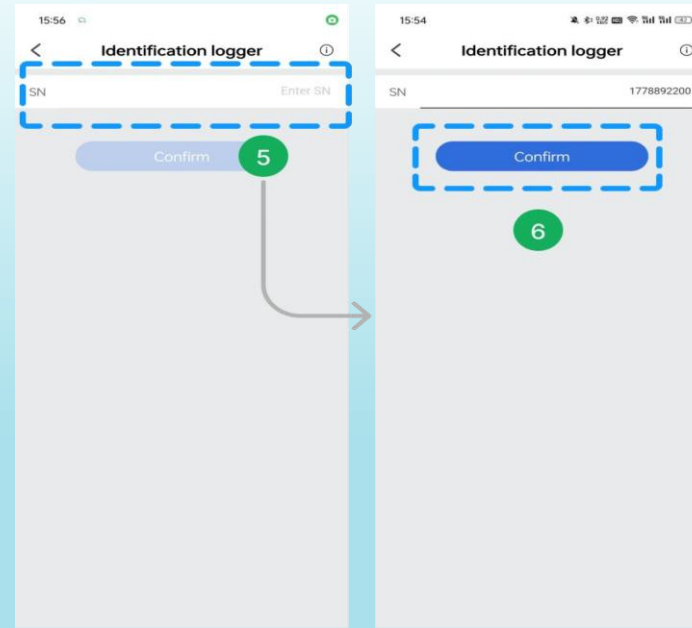
# LOGERIO Wi-Fi konfigūracija

6. Paspauskite „Connect“, kad sukongūruotumėte logeri WLAN tinkle.
7. Pasirinkite sistemos siūlomą WLAN (AP+SN) ir įveskite logerio slaptažodį.
8. Paspauskite → DONE ← ir grįžkite į programėlę.
9. Jungiamasi prie įrenginio, vykdoma konfigūracija, paleidimas iš naujo ir patikrinimas
10. Kai bus parodyta „Konfigūracija pavyko“, paspauskite „Done“, kad uždarytumėte langą ir grįžtumėte į įrenginių sąrašą.

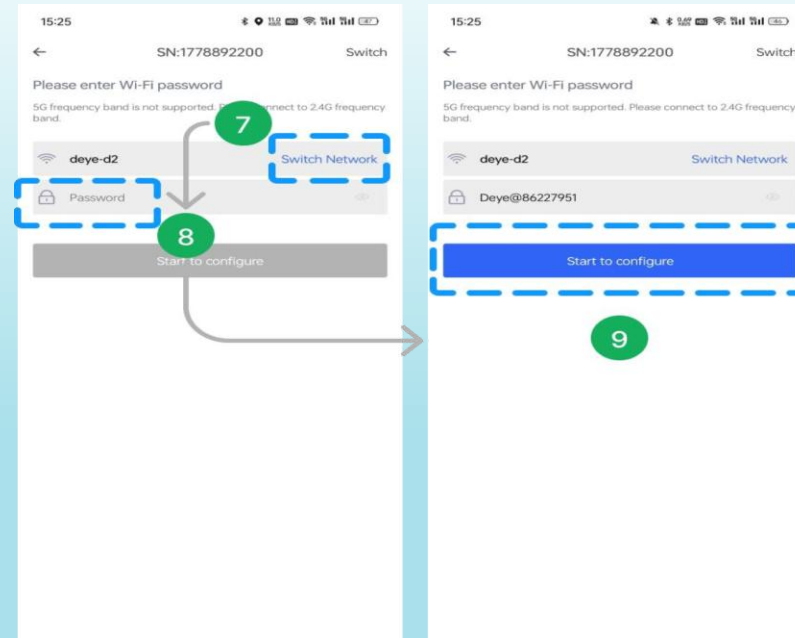
# ANTRA Wi-Fi PRIJUNGIMO INSTRUKCIJA



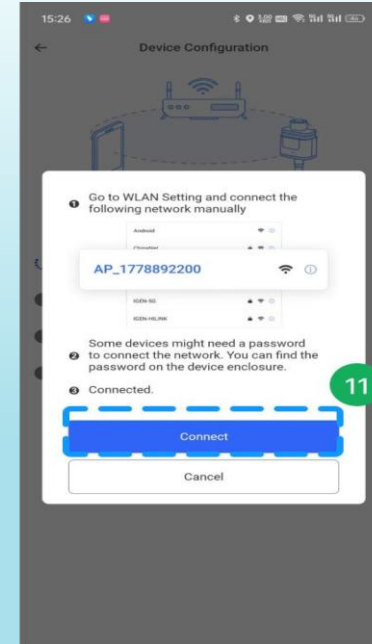
1. Paspauskite viršutiniame dešiniajame įrenginių sąrašo kampe.
2. Paspauskite „Wi-Fi konfigūracija“.
3. Nuskaitykite registratoriaus QR kodą.
4. Jei QR kodas nepasiekiamas, paspauskite „Įvesti SN“



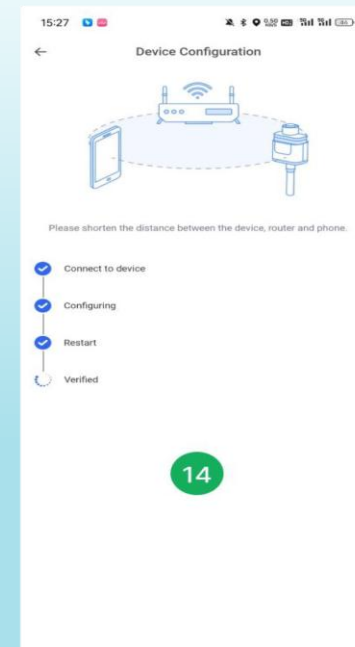
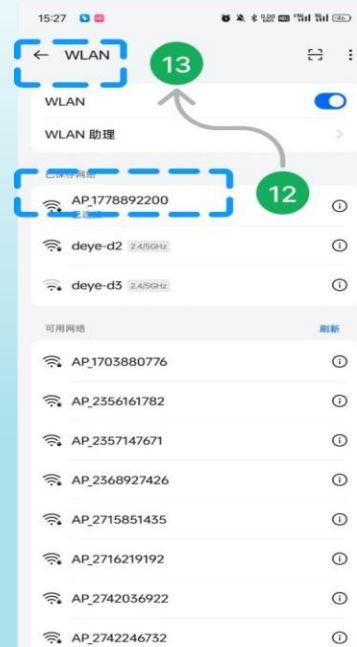
5. Įveskite logerio SN
6. Paspauskite „Confirm“ ir būsite nukreipti į „Wi-Fi“ konfigūracijos puslapį



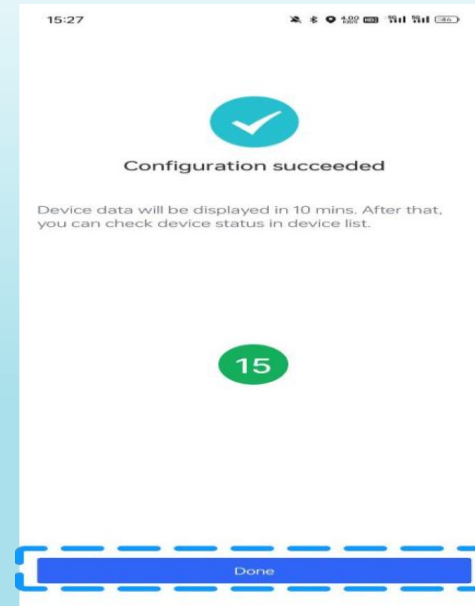
7. Pereikite į „Wi-Fi“ konfigūracijos puslapį, programėlė automatiškai parinks šiuo metu telefone naudojamą tinklą. „Switch Network“ yra pasirenkama funkcija, o naują galimą belaidį tinklą galima įvesti rankiniu būdu.
8. Įveskite WLAN slaptažodį
9. Paspauskite „Start“, kad pradėtumėte konfigūravimą



10. Vykdoma „Wi-Fi“ konfigūracija.
11. Paspauskite „Connect“, kad sukongūruotumėte logerio WLAN tinklę



12. Pasirinkite sistemos siūlomą WLAN (AP+SN) ir įveskite logerio slaptažodį.
13. Paspauskite ← ir grįžkite į programėlę.
14. Jungiamasi prie įrenginio, vykdoma konfigūracija, paleidimas iš naujo ir patikrinimas



15. Kai bus parodyta „Konfigūracija pavyko“, paspauskite „Done“, kad uždarytumėte langą ir grįžtumėte į logerio įvedimo puslapį